

BAR DOPOLAVORO FERROVIARIO



Piazzale Cesare Battisti
33016 PONTEBBA (UD)
TEL. 0428/90888

Cappellaro Matteo

Impresa Edile Artigiana
Piazza Garibaldi 3
33016 Pontebba (UD)



Dolci Pensieri

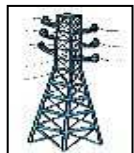
Caffè pasticceria

Via Mazzini
33016 PONTEBBA (UD)

IDROELETTRICA s.r.l.

"VAL GLERIS"

VIA CAVOUR 9
33016 PONTEBBA (UD)



Ristoro alle Sette Picche

PONTEBBA - LOCALITÀ AUPA
Tel. 0428 90952



"DA ELE"

TABACCHERIA ARTICOLI DA REGALO

Piazza Dante - 33016 Pontebba (UD)



SALUTE — PROTEZIONE — PREVIDENZA



Agente Elio Vuerich
Via Mazzini n° 44
33016 Pontebba (UD)
Cell. 340 4888649
Tel. e fax. 0428 90623
E-mail: eliocondominio@libero.it



Cartoleria Articoli da Regalo
"DA HEIDI"
Piazza Dante, 33016 PONTEBBA (UD)

COPETTI S.p.A.

VIA VENZONE 21 - 33013 GEMONA DEL FRIULI (UD)
Tel.0432 971440 - Fax 0432 970710
[E-mail: copettispa@tin.it](mailto:copettispa@tin.it)

Bar Caffè "POSTA"

Piazza Dante 7
33016 PONTEBBA (UD)



SPECIALITÀ GRIGLIATE BAR PANINOTECA

"SERENELLA"

VIA ZARDINI 7
33016 PONTEBBA (UD) - TEL. 0428 90029



TRATTORIA "AL PAESELLO"
Frazione SAN LEOPOLDO 58
33016 Pontebba (UD) - Tel. 0428 90004

Ferramenta Articoli Regalo

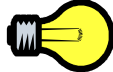
DONADELLI

Via Mazzini 52 - 33016 PONTEBBA (UD)
Tel. 0428 90023



COVASSI CARLO

RADIO ELETTRICITÀ VENDITA E RIPARAZIONI
VIA ROMA 30 - TEL. 0428 90134
PONTEBBA UDINE



MACOR MARKET

ALIMENTARI
VIA MAZZINI 10 33016 PONTEBBA
TEL.0428 90020



GRUPPO SPORTIVO
VAL GLERIS
PONTEBBA



In collaborazione con C.S.I. di Udine, Pro Loco,
Polisportiva Friuli, Comune di Pontebba,
Comunità Montana, Società Sportiva Pontebbana,
Croce Rossa Italiana, Protezione Civile e A.N.A.

ORGANIZZA

12° Staffetta
della "Val Gleris"
PONTEBBA



SKI ROLL

MOUNTAIN BIKE



CORSA IN MONTAGNA



9ª Edizione 2008 — 5ª prova

PONTEBBA

7 Settembre 2008

partenza ore 10.00

Programma tecnico

Le iscrizioni si ricevono fino alle ore **17.00 di venerdì 05/09/2008** presso la sede della Pro Loco di Pontebba, **telefax 0428/991628** e fino ad **1 ora prima** della partenza in Piazza Dante.

DOMENICA 07 SETTEMBRE 2008

Ore 8.00 ritrovo concorrenti e distribuzione pettorali in Piazza Dante a Pontebba

Ore 10.00 partenza SKI-ROLL

Ore 13.00 pastasciutta presso il tendone

Ore 14.00 PREMIAZIONI

1ª frazione: SKI-ROLL

Partenza da Pontebba (via Carducci, strada dietro la chiesa) ed arrivo presso la casa del fondo di FRATTIS (Aupa) dopo 5 Km di salita con un dislivello di circa 330m

2ª frazione: MOUNTAIN-BIKE

Dal cambio, che avviene presso la casa del fondo di FRATTIS, il percorso si snoda lungo la pista di fondo e le abetaie della VAL GLERIS sino al paese di Studena-Alta. Quindi il ritorno (sterrato e asfalto) fino al cambio che avverrà nuovamente presso la casa del fondo di Frattis

3ª frazione: CORSA IN MONTAGNA

Dal cambio il percorso sale su sentiero sino alla malga GLAZZAT Basso. Giunti alla malga si svolta a sinistra e si percorre la strada trattorabile fino a SELLA CHIARESCHIATTIS; quindi si scende su mulattiera e strada asfaltata giungendo all'arrivo presso la casa del fondo di Frattis.



Stazione Servizio
AGNOLA MARIO
VIA CAVOUR 34
33016 PONTEBBA (UD) - TEL 042890103



Via Mazzini, 5
Cell. 333 9249067



PRO LOCO PONTEBBA

33016 PONTEBBA (UD)

Via Mazzini, 32
Tel. 0428 90693 / Fax 0428 991628

Regolamento

1) Il Gruppo Sportivo Dilettantistico "Val Gleris", in collaborazione con il Comune di Pontebba, la Comunità Montana, la Pro Loco, la Croce Rossa e la Protezione Civile, organizza per il giorno **07/09/2008** una staffetta non competitiva per le specialità di

Ski Roll, Corsa in montagna, Mountain Bike.

2) La manifestazione si svolgerà su percorsi da

PONTEBBA - STUDENA ALTA -FRATTIS.

3) La partenza della prima frazione (Ski-Roll) sarà data in linea alle

ore 10.00 in via Carducci (dietro la chiesa).

4) Ogni frazione dovrà essere coperta da

un frazionista diverso.

5) Verranno accettate le iscrizioni di sole squadre complete, corredate con i dati relativi al cognome, nome, data di nascita, sesso, idoneità fisica, società di appartenenza dei concorrenti che non dovranno avere un'età inferiore ai

14 anni.

6) La quota di iscrizione è di **€ 24.00** per squadra e comprende la consumazione della pastasciutta e di un ricordo della manifestazione.

7) L'iscrizione è considerata quale dichiarazione d'idoneità fisica e gli organizzatori declinano ogni responsabilità per quanto possa accadere a persone e cose prima, durante e dopo la manifestazione.

8) Le iscrizioni possono essere presentate alla Pro Loco entro le **ore 17.00 del 05/09/2008** e fino a **1 ora prima** della partenza in Piazza Dante.

9) I concorrenti, durante la gara, sono tenuti a mantenere il lato destro della strada in quanto il percorso non è completamente chiuso al traffico.

10) Il cambio tra frazionisti deve avvenire all'interno della zona delimitata da strisce bianche, anche senza contatto fisico, purché entrambi i concorrenti si trovino simultaneamente nella zona descritta: il tempo verrà rilevato allorché il concorrente in arrivo taglia la linea mediana della zona cambio.

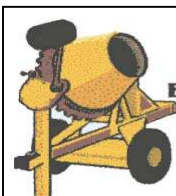
11) Verrà squalificato senza possibilità di ricorso il concorrente che non transiterà ai controlli fissati dalla giuria e si avvrà di mezzi non idonei al completamento del percorso.

12) Si fa presente che per la frazione di Mountain Bike è **obbligatorio il casco.**

13) La gara si svolgerà con qualsiasi condizione meteorologica.

**GARA VALEVOLE
PER IL**

TRIATHLON DELLE VALLI



IMPRESA EDILE
Buzzi Pietro di Buzzi Geom. Maurizio
Vicolo Bagnat, 14 33016
Pontebba (UD)
Tel 0428/90236

MALMASSARI

Officina - Soccorso Stradale
Venditore Autorizzato FIAT
Via Cavour 2 - 33016 Pontebba (UD)
Tel. 0428 90187 - Fax. 0428 991935
E-Mail: clamalmas@tiscalinet.it

